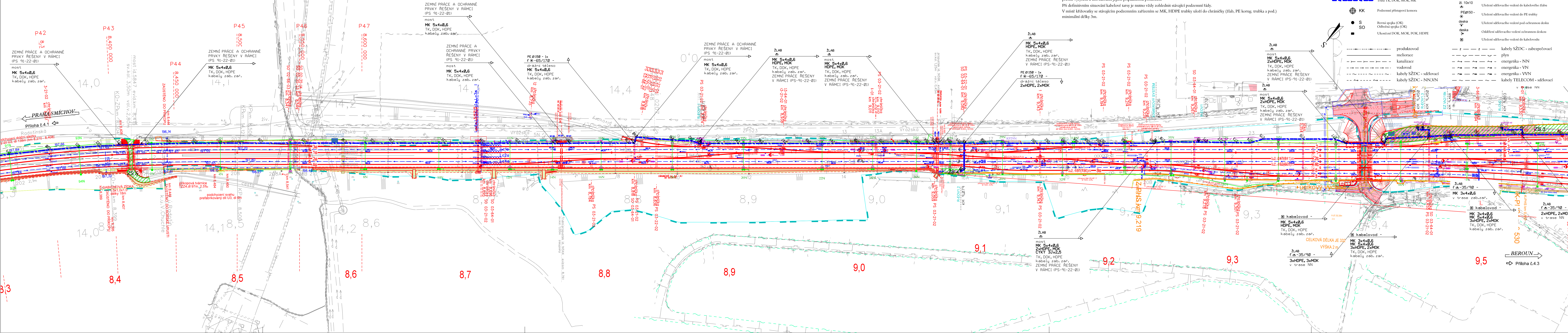


ŽST PRAHA RADOTÍN, MÍSTNÍ KABELIZACE

SITUACE KABELOVÉ TRASY
1:1000



SOUŘADNICOVÝ SYSTÉM: S - JTSK, VÝŠKOVÝ SYSTÉM: Bpv
PRO VYTÝČENÍ BUDE POUŽITA PLATNÁ A OVĚŘENÁ VYTÝČOVACÍ SÍŤ STAVBY
PŘESNOST VYTÝČENÍ DLE ČSN 730420-1, ČSN 730420-2
SEZNAM VYTÝČOVANÝCH BODŮ - SAMOSTATNÁ PŘÍLOHA





PS 03-22-01
D.2.1 ZMĚNA Č. 14

VÝŠKOVÝ SYSTÉM Bpv SOUŘADNICOVÝ SYSTÉM S-JTSK ±0,000 = xxx,xx m n. m.

Číslo změny:	Obsah změny:	Datum změny:
01	Úprava zabezpečovacího zařízení (příprava na ETCS). Doplnění provizorní lávky přes ŽST Praha-Radotín.	09/2018
02	-	-
03	-	-

Objednatel:	Správa železniční dopravní cesty, státní organizace Dlážděná 10037 110 00 Praha 1
-------------	-----------------------------------------------------------------------------------------

Generální projektant:	SUDOP PRAHA a.s. Olšanská 1a, 130 80 Praha 3 tel.: +420 267 094 111 e-mail: praha@sudop.cz	Hlavní inženýr projektu: ING. MIROSLAV KRSEK Garant profese: ING. MARTIN ŠTROF
-----------------------	-----------------------------------------------------------------------------------------------------	-----------------------------------------------------------------------------------------

Středisko:			
ELEKTROTECHNIKY, TRAKCE, SDĚLOVACÍ A ZABEZPEČOVACÍ TECHNIKY			
Vedoucí střediska:	Odpovědný projektant SO, IO, PS:	Vypracoval:	Kontroloval:
			
ING. MARTIN RAIBR	ALEŠ REITERMAN	ALEŠ REITERMAN	ING. PETR POUPA

Název akce:		Číslo smlouvy:	
OPTIMALIZACE TRATI PRAHA SMÍCHOV (MIMO) - ČERNOŠICE (MIMO)		16-059.2	
		Projektový stupeň:	
		PROJEKT	
Část:		Datum:	
D.2 ŽELEZNIČNÍ SDĚLOVACÍ ZAŘÍZENÍ PS 03-22-01 ŽST PRAHA RADOTÍN, MÍSTNÍ KABELIZACE		06/20	
		Číslo části:	
		D.2.	
Název přílohy:		Měřítko:	Počet formátů:
		1:1000	6/
SITUACE KM 8,400 - 9,550		Číslo přílohy:	
		4	

SITUACE KM 8,400 - 9,550
DOKUMENT LZE UŽÍVAT POUZE VE SMYSLU PŘEBLÍŽNÉ DOKUMENTACE, JAKO JEDNOU ČÁST NÁMŮBY BYTÍ DLE ŽÁDANÍ A 1210000 S, KOPÍROVÁNÍ NEBO JINÝMI ZPŮSOBY NEBOJEDNÁKOU BEZ SOUHLASU SUDOP PRAHA A.S.